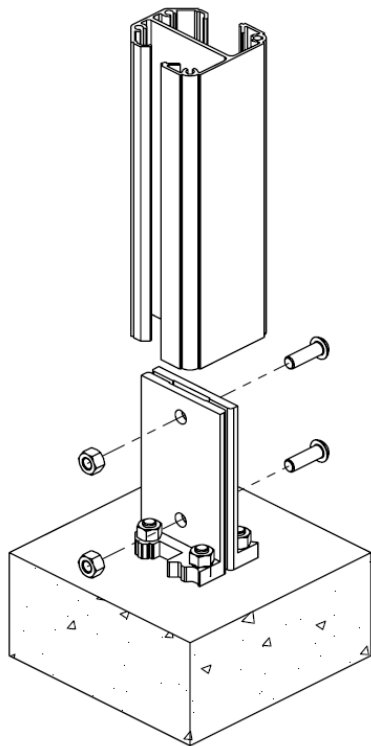
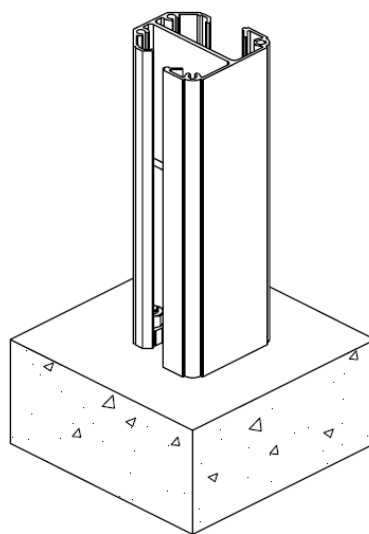


EMBASE INVISIBLE POTEAU 70X70

NOTICE DE POSE



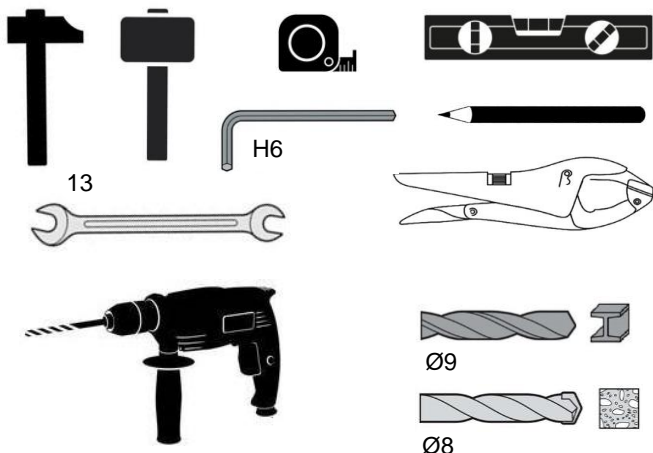
Embases pour poteau
hauteur 1m maximum



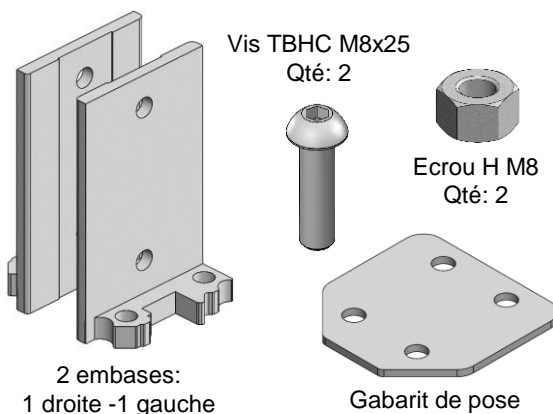
Sommaire

- | | |
|----------------------------|---------|
| 1 – Outillage nécessaire | page 01 |
| 2 – Préparation avant pose | page 02 |
| 3 – Pose des embases | page 03 |

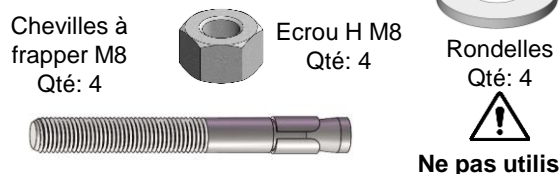
1 – Outillage nécessaire



Éléments qui composent le kit



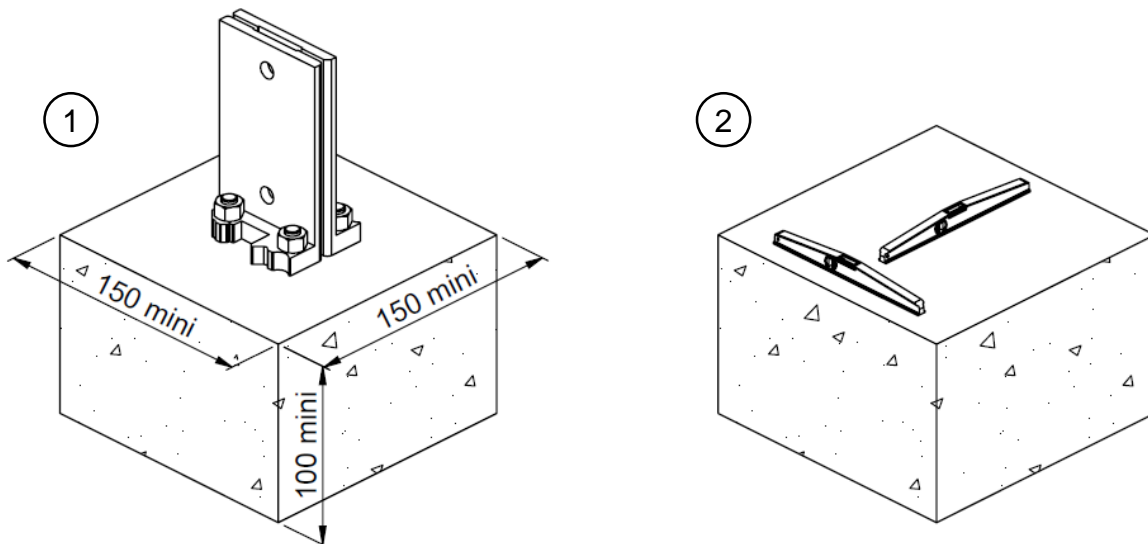
Kit de fixation (option)



2 – Préparation avant la pose

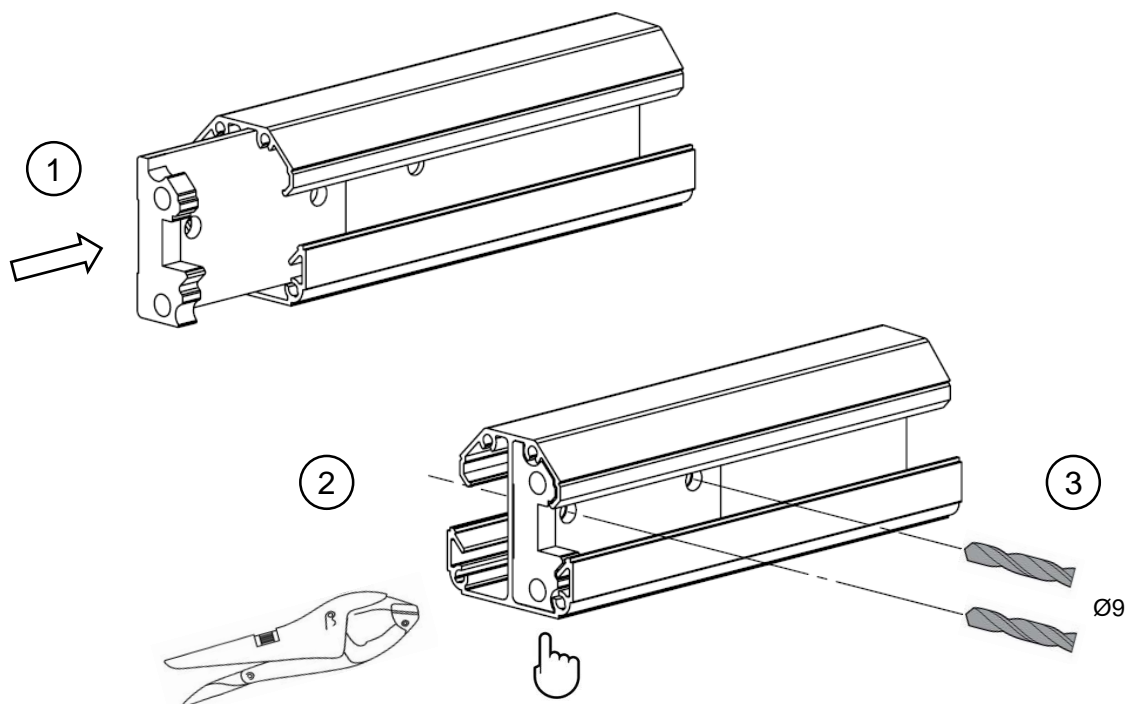
Vérification de la maçonnerie:

- 1- S'assurer d'avoir assez de béton pour la fixation de l'embase.
- 2- Vérifier la bonne planéité du support avant de fixer l'embase, si besoin rectifier.



Perçage des poteaux:

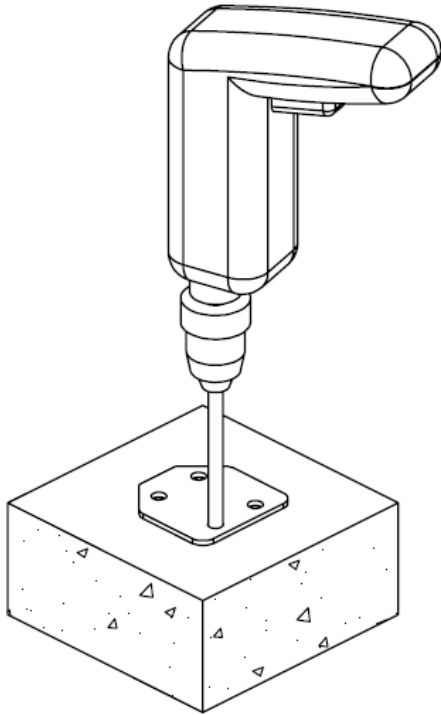
- 1- Insérer une embase dans le poteau.
- 2- Bien aligner l'embase avec le poteau puis la maintenir avec une pince étau.
- 3- Réaliser les perçages Ø9 au travers des trous de l'embase.



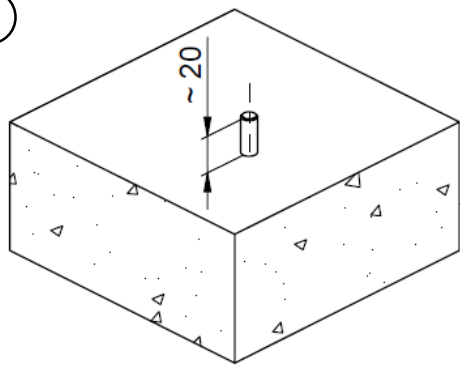
3 – Pose de l'embase

- 1- Positionner le gabarit puis pré percer un premier trou à l'aide d'un foret béton Ø8. Retirer le gabarit puis finir le perçage d'une profondeur de 80 mm mini.
- 2- Insérer une cheville à frapper, la laisser dépasser d'environ 20mm.
- 3- Replacer le gabarit, le fixer avec un écrou M8 puis percer les 3 trous restants d'une profondeur de 80 mm minimum.
- 4- Insérer les 3 chevilles à frapper restantes.

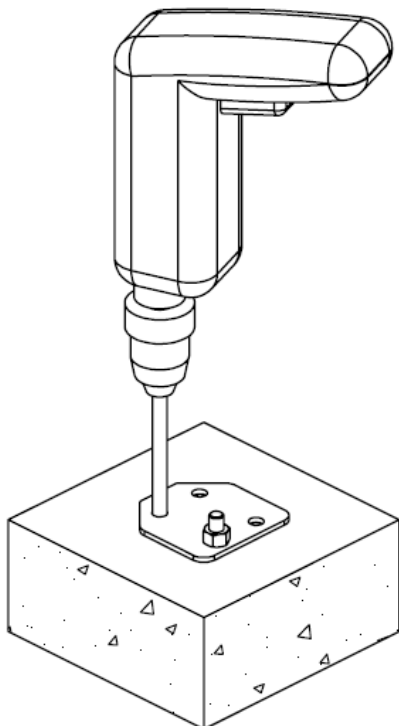
1



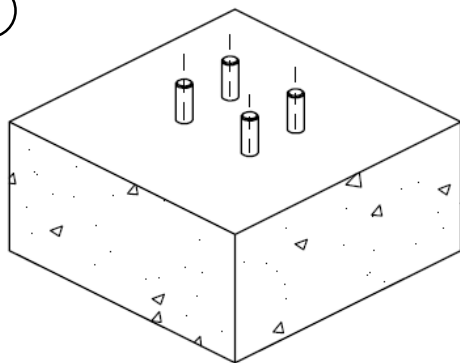
2



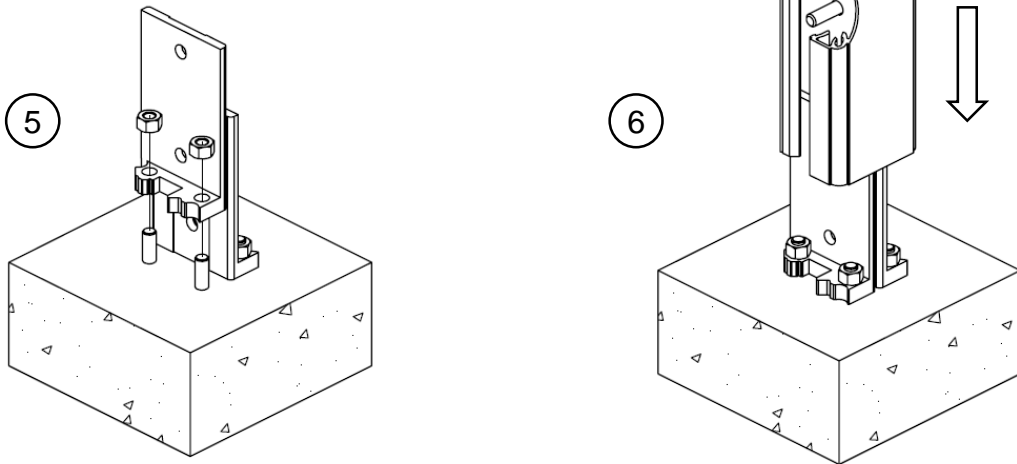
3



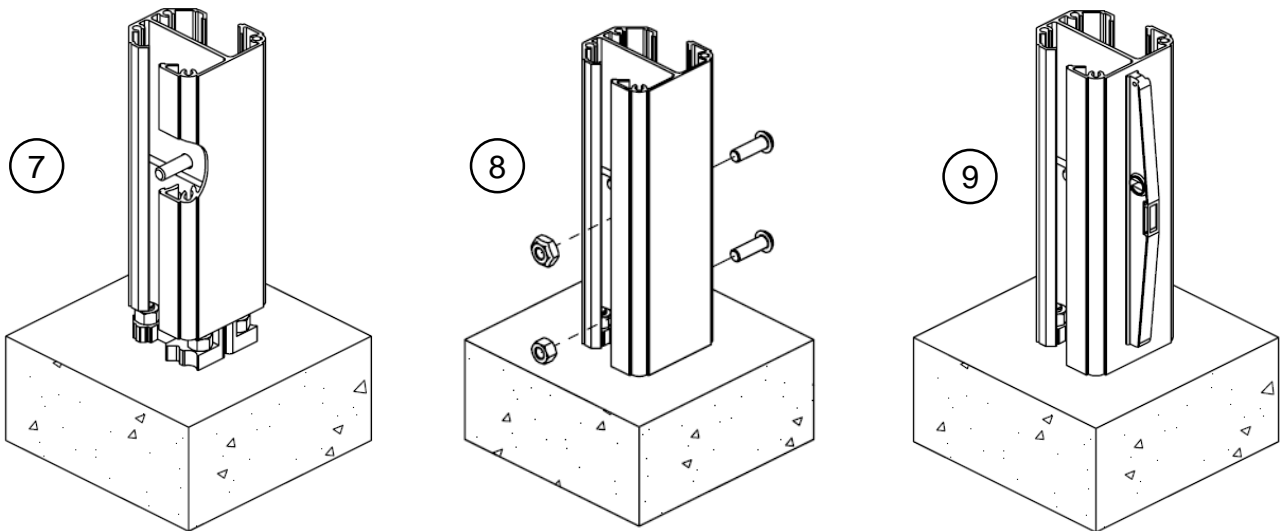
4



- 5- Mettre les 2 demi embases en places sur les chevilles puis les fixer avec les écrous M8, sans serrer. Ne pas mettre la rondelle.
- 6- Sur le poteau, insérer une vis sans écrou dans le trou du haut puis, glisser le poteau sur les embases jusqu'à ce que la vis vienne en butée.



- 7- A l'aide d'une clé plate de 13, serrer fortement les écrou M8.
- 8- Retirer la vis butée, puis à l'aide d'un maillet, descendre le poteau jusqu'au contact avec le béton. Visser le poteau avec les vis TBHC M8x25 + écrous.
- 9- Vérifier l'aplomb du poteau, caler si nécessaire.



Information: il sera nécessaire de recouper l'élément de remplissage (lame ou tôle) de 15mm sur une hauteur de 115mm pour éviter l'embase.

